

Покрытие корпуса такое же , как и для RH06...1-...F... см. стр. 8.

Втулки такие же , как и для RH06...1-...F... см. стр. 5.

ОБЩЕЕ ОПИСАНИЕ

✓ 4/3(четырёхлинейные трехпозиционные)
и 4/2(четырёхлинейные двухпозиционные)
гидравлические распределители
с пневматическим управлением

✓ Надежность и долговечность

✓ Монтажная поверхность СЕТОР3 ; NG6

RH06...6F...

Распределитель RH06...6F... состоит из плунжера , корпуса , пружин и механического управления.

Он спроектирован по типоразмеру СЕТОР 3 с соответствующим присоединением и используется для изменения направления потока в гидравлической системе. Эта модель спроектирована с двухпружинным центрированием плунжером для 4/3- и 4/2-клапанов. Корпус-5-камерный с вертикальным “Т” каналом.

Расположение распределителей во время монтажа не имеет значения , но рекомендуется горизонтальное. Для схем “08” , “19” , “20” и “82” горизонтальный монтаж обязателен.

СПОСОБ ЗАЯВКИ

См. стр. 9.

СХЕМЫ РАСПРЕДЕЛЕНИЯ

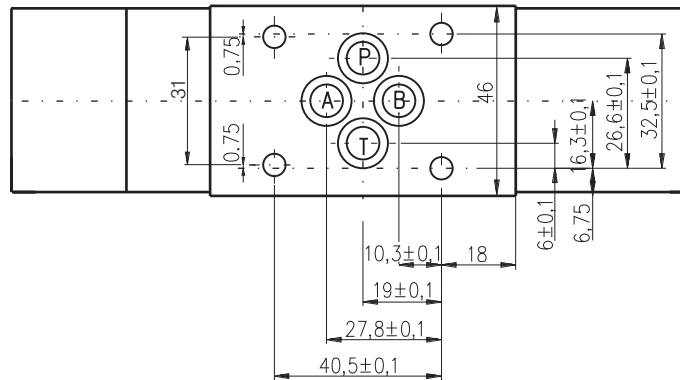
См. стр. 3.

ТЕХНИЧЕСКИЕ ДАННЫЕ

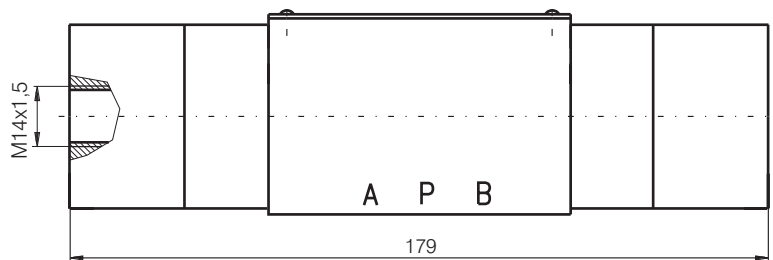
ПОКАЗАТЕЛЬ		ЕДИНИЦА ИЗМЕРЕНИЯ	ВЕЛИЧИНА/ДИАПАЗОН
Вес	-трехпозиционные	kg	1,950
	-двухпозиционные		1,450
Макс. давление	на выходе P , A & B	MPa	32
	на выходе T		16
Номинальный расход (при $\Delta p=0,1$ MPa)		l/min	11...20
Давление управления	-P _{min}	MPa	0,2
	-P _{max}		1

РАЗМЕРЫ

Все размеры в мм. Все остальные размеры такие же , как и для RH06...1-...F...-см. стр. 5.

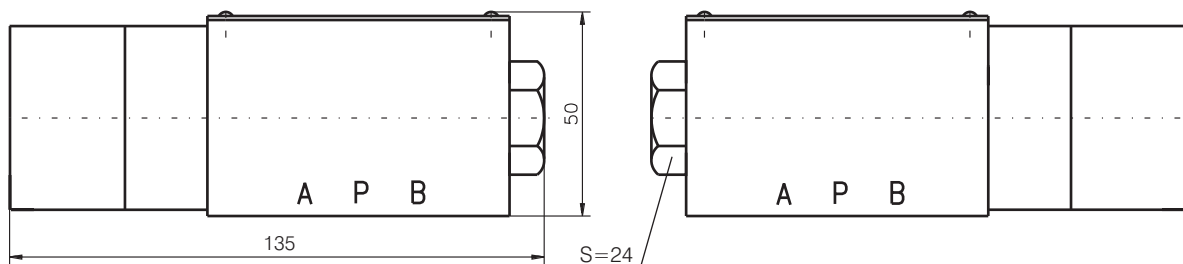


Схемы 00 , 01 , 02 , 04 , 05 , 06 , 08 , 18 , 19 , 20 , 21 , 26 , 40 , 41 , 42 , 52 , 61 , 62 , 82 , 98 , 99

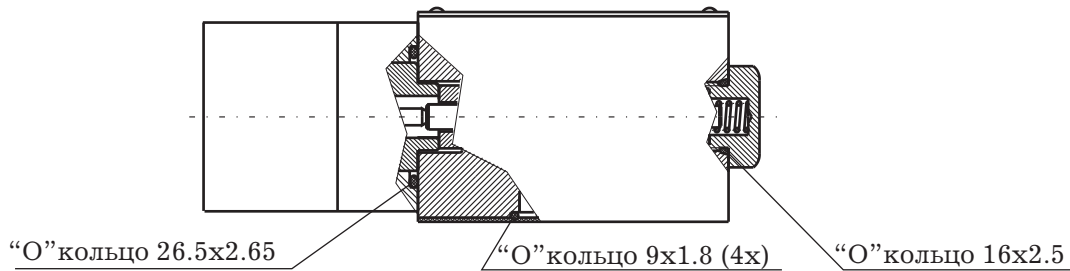


Схемы 11 , 12 , 14 , 17 , 24 , 27 , 33 ,
34 , 39 , 45 , 68 , 70 , 83

Схемы 10 , 13 , 16 , 28 , 32 , 36 , 64 , 78


ПРИНАДЛЕЖНОСТИ
ПРИСОЕД. ПЛИТА

Присоединительная плита такая же , как и для RH06...1-...F... см. стр. 8.



Покрытие корпуса такое же , как и для RH06...1-...F... см. стр. 8 & 5.

ОБЩЕЕ ОПИСАНИЕ

- ✓ 4/3(четырёхлинейные трехпозиционные) и 4/2(четырёхлинейные двухпозиционные) гидравлические распределители с ручным управлением
- ✓ Надежность и долговечность
- ✓ Монтажная поверхность СЕТОР3 ; NG6

RH06...7F...

Распределитель RH06...7F... состоит из плунжера , корпуса , пружин и ручного управления. Он спроектирован по типоразмеру СЕТОР 3 с соответствующим присоединением и используется для изменения направления потока в гидравлической системе. Эта модель спроектирована с двухпружинным центрированием плунжером для 4/3- и 4/2-клапанов. Корпус-5-камерный с вертикальным "Т" каналом. Существуют два вида клапанов-с фиксацией и без фиксации.

Расположение распределителей во время монтажа не имеет значения , но рекомендуется горизонтальное.

СПОСОБ ЗАЯВКИ

См. стр. 9.

СХЕМЫ РАСПРЕДЕЛЕНИЯ

См. стр. 3.

ТЕХНИЧЕСКИЕ ДАННЫЕ

ПОКАЗАТЕЛЬ	ЕДИНИЦА ИЗМЕРЕНИЯ	ВЕЛИЧИНА/ДИАПАЗОН
Вес	kg	2,2
Макс. давление: на выходе P , A & B на выходе T	MPa	32 16
Номинальный расход (при $\Delta p=0,1\text{MPa}$)	l/min	11...20
Угловое перемещение рукоятки	°	±32
Усилие срабатывания	N	30